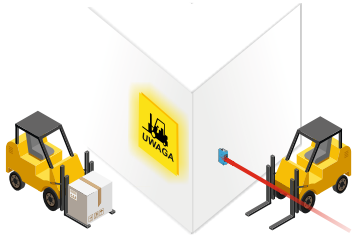


SATEC
IMPROVING YOUR COMPANY

SYSTEMY ANTYKOLIZYJNE

- wózek / wózek
- wózek / konstrukcja
- wózek / człowiek





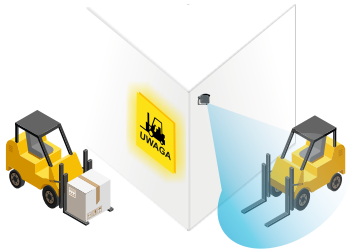
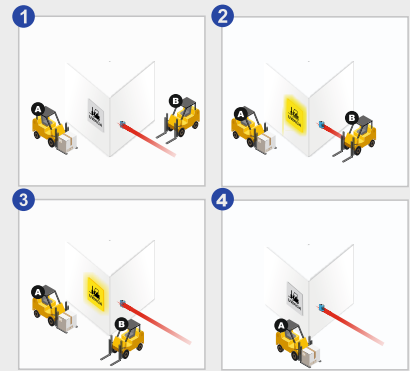
System A-LINE

Wykrywanie poprzez przerwanie wiązki lasera.

Do stosowania w celu ostrzeżenia przed możliwością kolizji wózek / wózek lub pieszy / pieszy.

Obszary zastosowania

- Narożniki
- Skrzyżowania
- Drogi z pierwszeństwem przejazdu
- Wjazdy



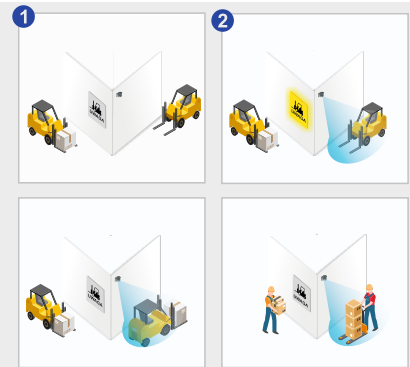
System SMART SENSOR

Selektywne wykrywanie ruchu.

Do stosowania w celu ostrzeżenia przed możliwością kolizji wózek / wózek lub pieszy / pieszy. Możliwość wykrywania tylko wózków lub tylko pieszych lub i wózków i pieszych. Różnicowanie zbliżania / oddalania.

Obszary zastosowania

- Narożniki
- Skrzyżowania
- Drogi z pierwszeństwem przejazdu
- Wjazdy



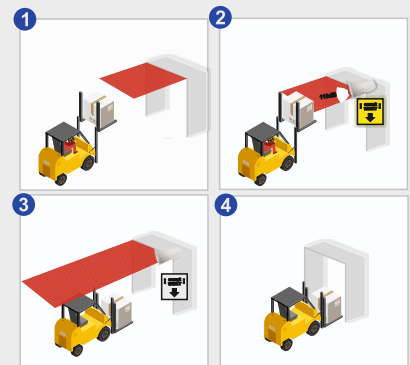
Czujnik wysokości LIDAR

Wykrywanie zbyt wysokich pojazdów.

Do stosowania w celu ostrzeżenia przed możliwością kolizji z niskowiszącymi elementami konstrukcyjnymi np. antresolą, zwisającymi przewodami, systemami wentylacji, p.poż itp.

Obszary zastosowania

- Wjazd pod antresole i strefy pod nimi
- Doki załadunkowe
- Bramy, przejazdy, wjazdy
- Wiszące przewody, systemy wentylacyjne, spryskiwacze itp.
- Wszelkie strefy, gdzie konieczna jest kontrola nad wysokością widel



NOWOŚĆ



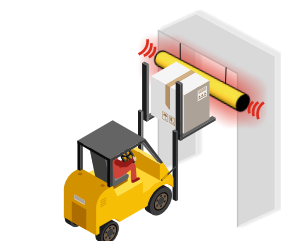
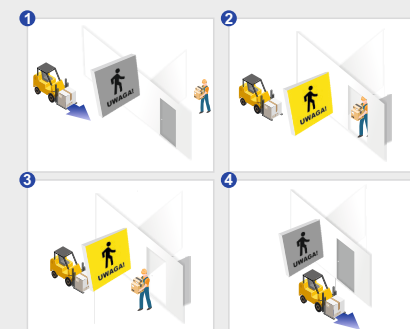
System SMART DOOR

Ostrzeżenie o pieszym wychodzącym zza drzwi.

Do używania w celu ostrzeżenia operatora wózka o możliwości kolizji z pieszym, który wychodzi zza drzwi.

Obszary zastosowania

- Szlaki lub miejsca gdzie ciąg pieszy przecina drogę wózków widłowych
- Wejścia na halę lub magazyn
- Wyjścia z biur lub boxów



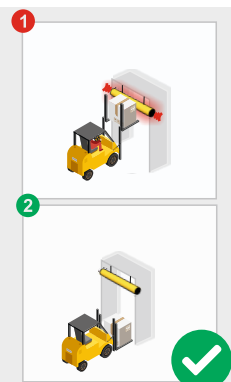
Belka alarmowa

Wykrywanie zbyt wysokich pojazdów.

Stosowany jako ogranicznik skrajni pionowej. Po uderzeniu wyzwala alarm świetlny oraz dźwiękowy. Belka alarmowa zasilana bateryjnie.

Obszary zastosowania

- Wjazd pod antresole
- Doki załadunkowe
- Bramy, przejazdy, wjazdy

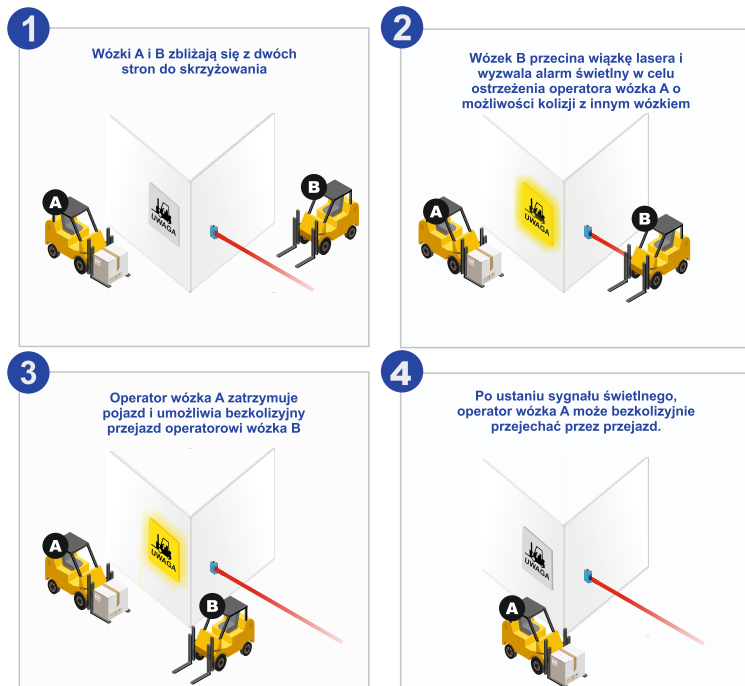


OBSZAR I CEL ZASTOSOWANIA

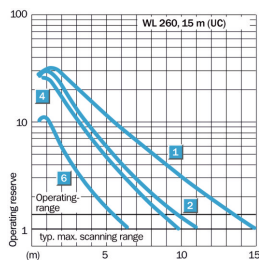
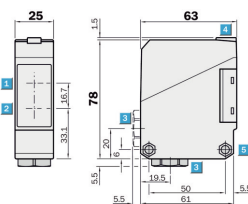
Systemy antykolizyjne A-LINE znajdują swoje zastosowanie na wszelkich wjazdach, wyjazdach czy skrzyżowaniach wewnątrz hal produkcyjnych lub magazynowych. Jest to rozwiązanie mające na celu ostrzeżenie operatora wózka o możliwości kolizji z innym, nadjeżdżającym pojazdem. System A-LINE, tak jak i inne systemy antykolizyjne z naszej oferty, stosować można niezależnie od ilości wózków w firmie, nie wymaga on montażu ani ingerencji w wózek. 1 system - 99+ wózków.

ZASADA DZIAŁANIA

Fotoprzełącznik refleksyjny wypuszczający pojedynczą wiązkę światła podczerwieni reaguje w momencie przecięcia wiązki. Po jej przecięciu następuje przesłanie sygnału do wybranego urządzenia akustycznego lub optycznego. Sygnalizacja świetlna lub dźwiękowa umieszczona w dowolnym miejscu, informuje operatora wózka o możliwości kolizji z innym pojazdem lub poruszającym się pieszym.



SENSOR



SYGNALIZATORY



znak LED 60x60 cm



znak LED 30x30 cm

Istnieje możliwość wykonania indywidualnej grafiki na znaku



syrena alarmowa 110dB



sygnalizator optyczno-akustyczny

OBSZAR I CEL ZASTOSOWANIA

Czujnik detekcji ruchu Smart Sensor w połączeniu ze znakiem świetlnym LED to system służący do ostrzegania operatorów wózków o możliwości kolizji ze zbliżającym się innym wózkiem. Doskonali do stosowania przy skrzyżowaniach i narożnikach, gdzie widoczność jest ograniczona.

Zbliżanie czy oddalanie?

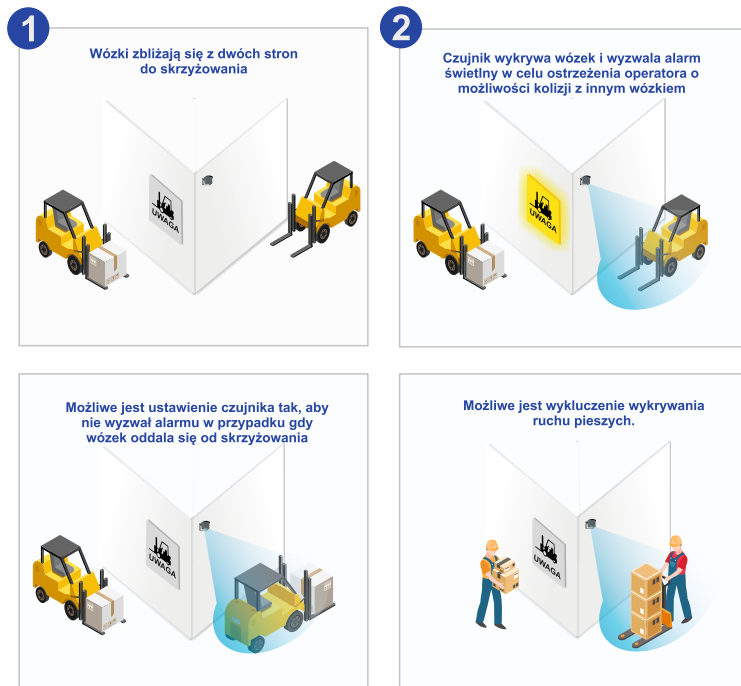
Czujnik może dywersyfikować ruch zarówno „do” jak i „od” czujnika. Możliwe jest ustawienie czujnika tak, aby wyzwał sygnał świetlny jedynie w przypadku zbliżania się do skrzyżowania. Pojazdy poruszające się w kierunku przeciwnym nie będą wzbudzać sygnału.

Pieszy czy wózek?

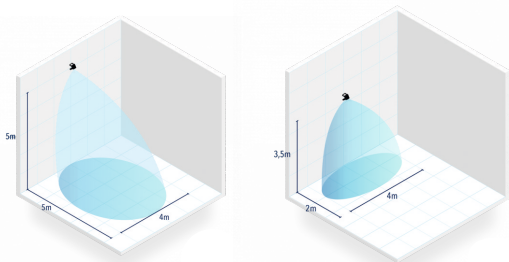
Panel kontrolny umożliwia wykluczanie wykrywania np. pieszych. Możliwe jest także wykluczenie wykrywania wózków lub dopuścić wykrywanie i pieszych i wózków.

Tylko przejeżdża obok?

Możliwe jest filtrowanie ruchu równoległego w celu wyeliminowania niepożądanego wykrywania.



SENSOR



SYGNALIZATORY



znak LED 60x60 cm



znak LED 30x30 cm

Istnieje możliwość wykonania indywidualnej grafiki na znaku



syrena alarmowa 110dB



sygnalizator optyczno-akustyczny

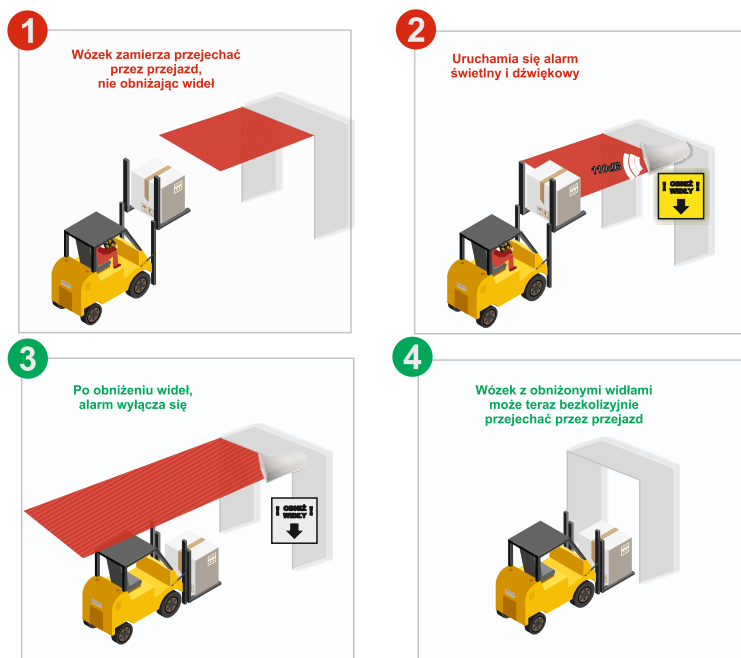
OBSZAR I CEL ZASTOSOWANIA

Strefowy system antykolizyjny LIDAR stosowany jest w celu ochrony elementów konstrukcyjnych hal lub obiektów. Typowe strefy zastosowania to:

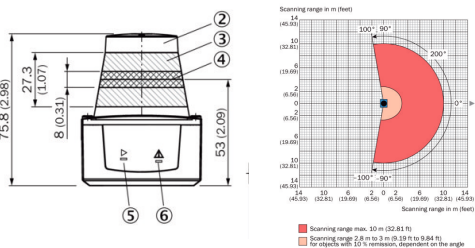
- wjazdy i bramy do hal, namiotów, magazynów
- antresole magazynowe – strefy pod antresolą oraz strefy wjazdowe
- obszary, gdzie występują systemy wentylacyjne, systemy p.poż
- miejsca, gdzie wiszą przewody, elementy instalacji elektrycznych
- strefy, nad którymi zainstalowane są systemy transportujące, przenośniki, poruszają się wózki samojezdne itp.

ZASADA DZIAŁANIA

Czujnik strefowy na bazie radaru w technologii LIDAR 2D o maksymalnym kącie otwarcia 200° skanuje zadany obszar niemalże 15 razy na sekundę. W momencie wykrycia niepożądanego obiektu w strefie (np. widły wózka, paleta z towarem, zbyt wysoki pojazd lub inny element który może uszkodzić strukturę konstrukcji), czujnik przesyła sygnał do wybranego sygnalizatora w postaci znaku lub syreny (lub obu jednocześnie). Możliwe jest zastosowanie dowolnej ilości sygnalizatorów do jednego sensora.



SENSOR



SYGNALIZATORY



znak LED 60x60 cm



znak LED 30x30 cm

Istnieje możliwość wykonania indywidualnej grafiki na znaku



syrena alarmowa 110dB



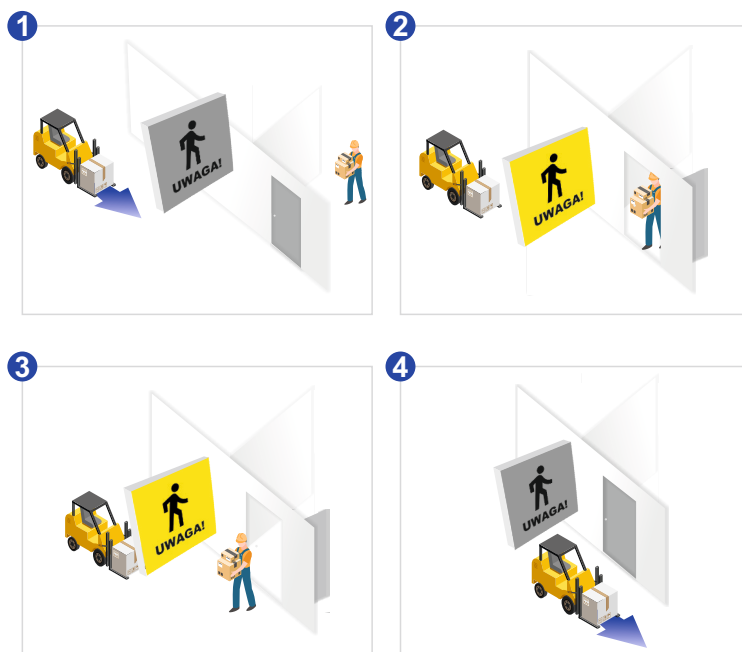
sygnalizator optyczno-akustyczny

OBSZAR I CEL ZASTOSOWANIA

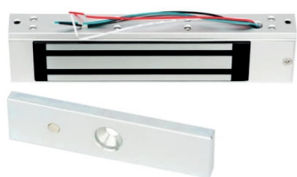
System ostrzegawczy Smart Door to rozwiązanie wspomagające procesy bezpieczeństwa na halach i magazynach. Smart Door stosowany jest tam, gdzie ciąg pieszokomunikacyjny przecina drogę wózków widłowych. Służy do ostrzegania operatorów wózków widłowych przed potencjalną kolizją, z wychodzącym np. zza drzwi, przejścia lub bramy, pieszym.

ZASADA DZIAŁANIA

Drzwi, przez które przechodzi pieszy, zamykane są poprzez zworę elektromagnetyczną. Pieszy, wychodząc z pomieszczenia, zbliża dłoń do bezdotykowego czujnika, zwalniając tym samym zworę i otwierając drzwi. Zwora wysyła sygnał to sygnalizatora (np. znaku LED), informując operatora wózka o możliwości kolizji z pieszym, który właśnie wychodzi przez drzwi lub bramę.



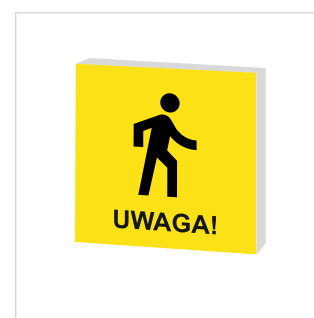
SENSOR



SYGNALIZATORY



znak LED 60x60 cm



znak LED 30x30 cm

Istnieje możliwość wykonania indywidualnej grafiki na znaku



syrena alarmowa 110dB



sygnalizator optyczno-akustyczny

OBSZAR I CEL ZASTOSOWANIA

System ostrzegawczy Smart Cross to rozwiązanie służące do ostrzegania pieszego o możliwości kolizji z przejeżdżającym wózkiem widłowym. Stosowany jest głównie w strefach, gdzie drogę wózków widłowych przecina ciąg pieszey, a także w strefach wyjść z pomieszczeń, bram, zamkniętych obszarów.

ZASADA DZIAŁANIA

Sensor umieszczony nad skrzyżowaniem, wykrywa ruch wózków w obu kierunkach. Po wykryciu, zbliżającego się do skrzyżowania, pojazdu system wyzwała znak świetlny, informując tym samym pieszego o konieczności zachowania szczególnej ostrożności oraz chwilowym braku możliwości przekroczenia drogi. System wykrywa kierunek ruchu - oznacza to, że nie będzie wyzwała znaku gdy wózek oddala się od skrzyżowania - redukuje to niepotrzebne przestoje i marnotrawstwo czasu.

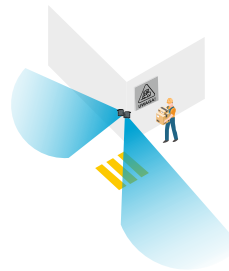
Czujnik wykrywa ruch wózków i przekazuje sygnał do znaku świetlnego



System działa niezależnie od tego czy wykryje ruch z jednej czy z obu stron



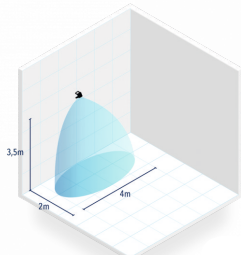
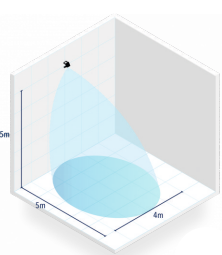
Po ustaniu ruchu, pieszy może swobodnie przejść przez przejście



System wykrywa kierunek jazdy wózka. Jeśli będzie on oddalał się do skrzyżowania, znak LED nie będzie wyzwalany.



SENSOR



SYGNALIZATORY



znak LED 60x60 cm



znak LED 30x30 cm

Istnieje możliwość wykonania indywidualnej grafiki na znaku



syrena alarmowa 110dB



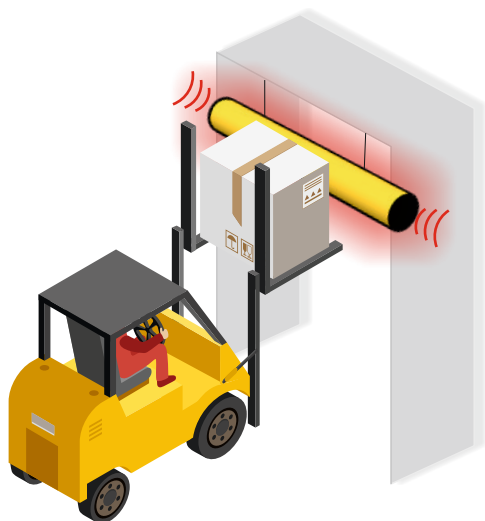
sygnalizator optyczno-akustyczny

Ogranicznik wysokości z alarmem świetlnym i dźwiękowym

Belka alarmowa z alarmem świetlnym oraz dźwiękowym to sposób na zabezpieczenie elementów konstrukcyjnych, mienia czy materiałów przed kolizją z wózkiem lub innymi pojazdami poruszającymi się np. po hali magazynowej.

Montowana do sufitu lub innych konstrukcji poziomych. Przy zetknięciu z przedmiotem (np. przewożoną paletą), wyzwala alarm dźwiękowy i świetlny, ostrzegając operatora przed możliwością kolizji w strefie i zmuszając do obniżenia wysokości przewożenia ładunku lub do wycofania się z danej strefy.

Może służyć do ochrony ościeżnic drzwiowych, przejść, bram, doków załadunkowych, infrastruktury hali, a także systemów wentylacyjnych lub przeciwpożarowych (np. spryskiwaczy).



2x
alarm
na belkę



102dB



Alarm
dźwiękowy
20
przez sekund
po zderzeniu



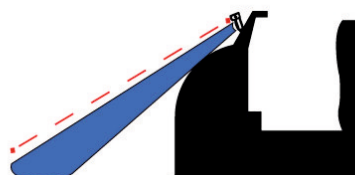
Alarm
świetlny
40
przez sekund
po zderzeniu



Czujnik z alarmem dźwiękowym i światłem Blue Light

System ostrzegawczy do wózków widłowych

40% wypadków z udziałem wózków widłowych dotyczy osób poruszających się po magazynie pieszo. Ochrona przed zderzeniami z innymi pojazdami, pieszymi i obiektami stacjonarnymi. Spraw, aby Twój wózek widłowy lub inny pojazd był bardziej efektywny dzięki czujnikowi, który zapewnia dźwiękowe ostrzeżenie o przeszkodach na drodze.



Czujnik z alarmem dźwiękowym

Alarm dźwiękowy ostrzegający o przedmiotach na drodze poruszającego się wózka.



Czujnik z alarmem dźwiękowym + Lampa Blue Light

System optycznego ostrzegania przed nadjeżdżającym wózkiem. Bezpieczeństwo w korytarzach i na skrzyżowaniach.

ZAINTERESOWANY?

Chcesz przetestować wybrany system?
Potrzebujesz oficjalną ofertę cenową?
Skontaktuj się z nami!

SZUKASZ INNEGO ROZWIĄZANIA?

Opisz problem, z którym borykasz się w swojej firmie,
a przygotujemy dla Ciebie rozwiązanie szyte na miarę.

+ 48 71 349 56 13

info@bhpsatec.pl

SATEC
IMPROVING YOUR COMPANY