

# Korzyści wynikające z korzystania z mat stanowiskowych



## Badania Naukowe

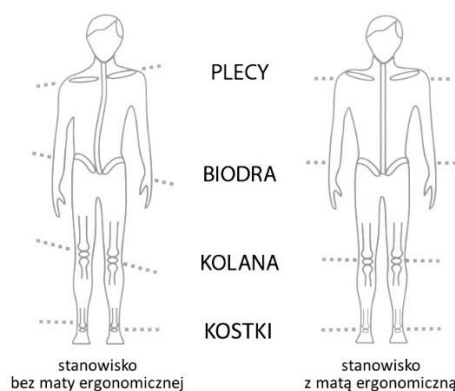
W wielu gałęziach przemysłu pracownicy muszą wykonywać swoją pracę w pozycji stojącej. Twarde betonowe podłogi oraz nieelastyczne podłoże sprawiają, że utrzymywanie zdrowej pozycji pleców w pracy jest niemal niemożliwe. Aby zagwarantować ergonomię na stanowisku pracy w zakładach, zainwestuj w ergonomiczne rozwiązania w postaci mat podłogowych do stanowisk pracy.



Ekspertcy są zgodni, że maty:

- Podnoszą wydajność pracy
- Zmniejszają poczucie zmęczenia i znużenia
- Minimalizują ból pleców, głowy, nerwobóle
- Redukują ilość absencji i przewlekłych chorób spowodowanych długim przebywaniem w pozycji stojącej
- Zwiększają zadowolenie pracowników

Postawa ciała w czasie pracy stojącej



**W czasie długiego stania na twardej betonowej podłodze tułów i plecy znajdują się niemal przez cały czas w tej samej pozycji powodując napięcie mięśni.**

Ergonomiczne maty ułatwiają pracownikom utrzymanie bezbolesnej pozycji w trakcie wykonywania swoich obowiązków na stanowisku pracy przy maszynie, przy ladach lub przy przenośniku taśmowym.

**Maty ergonomiczne sprawiają, że ciało musi ciągle balansować.** Wpływa to pozytywnie na krążenie krwi, zapobiegając jej zastojowi w żyłach, dzięki czemu eliminowane jest odczucie zmęczenia

Obok właściwości ergonomicznych oferowane maty stanowiskowe posiadają inne cechy, takie jak właściwości antypoślizgowe, ognioodporne czy odporność na chemikalia. Nasze maty zwiększają bezpieczeństwo i wygodę na stanowisku pracy – redukują ryzyko poślizgnięcia na potencjalnie niebezpiecznych powierzchniach jednocześnie zmniejszając uczucie zmęczenia podczas pracy na stojąco.